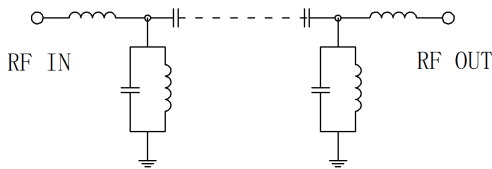


主要参数

参数	频率	/	最小	典型	最大	单位
通带频率	/	/	70	~	90	MHz
通带损耗	/	/			2.5	dB
带内波动	/	/			1.0	dB
带外抑制	DC-60	MHz≥	40			dB
带外抑制	100-1000	MHz≥	40			dB
通带驻波	/	/			1.6	

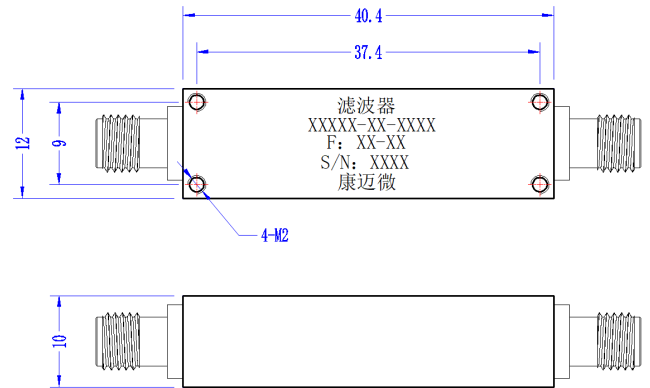
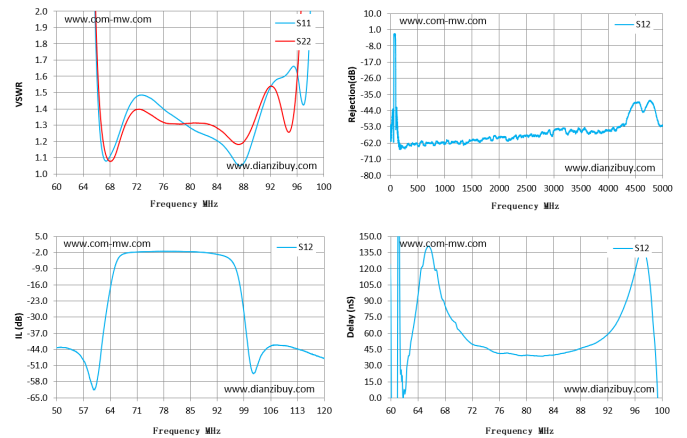
其它参数

接口形式	SMA-K
接口材质	不锈钢
阻抗	50Ω
表面	镀银
功率容量	2W设计保证
工作温度	-40~+85°C设计保证
存储温度	-55~+85°C设计保证

功能示意图

典型测试数据

Frequency MHz	S11 驻波	S22 驻波	S12 损耗 dB	S12 时延 ns
60	44.64	35.11	-61.11	100.09
63	15.3	13.64	-27.6	53.56
66	1.65	1.81	-4.86	136.4
69	1.2	1.14	-2.05	72.83
71	1.42	1.36	-1.8	55.64
74	1.47	1.37	-1.63	46.65
77	1.37	1.31	-1.52	41.58
80	1.28	1.31	-1.53	39.63
83	1.23	1.3	-1.59	39.31
86	1.12	1.21	-1.72	42.45
89	1.16	1.26	-2.05	47.98
91	1.43	1.48	-2.51	53.97
94	1.6	1.34	-3.62	78.4
97	1.42	2.42	-9.58	137.89
100	6.44	8.51	-42.27	-127.5

参考实物图

外形结构图 (mm)

典型测试曲线图

注意事项

- 清洗产品表面, 请勿将产品浸泡清洗液中清洗。
- 整体温度大于125°C的情况, 订货前与我们协商。