

主要参数

参数	最小	典型	最大	单位
工作频率	25	~	43	GHz
增益		30		dB
增益平坦度		±2		dB
噪声系数			3	dB
驻波比			2.5	
P-1dB功率	0			dBm
Psat功率	3			dBm

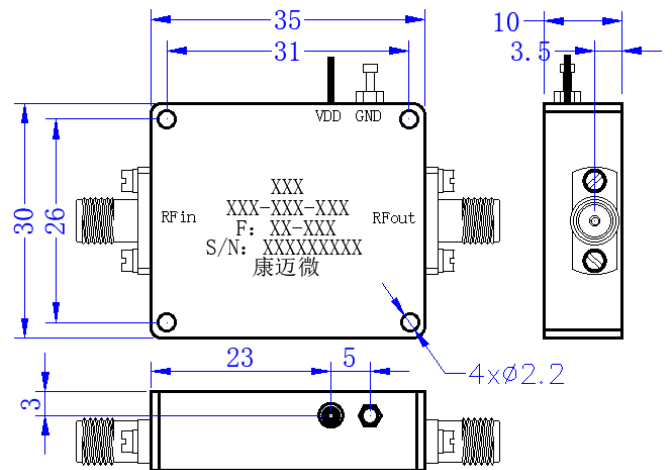
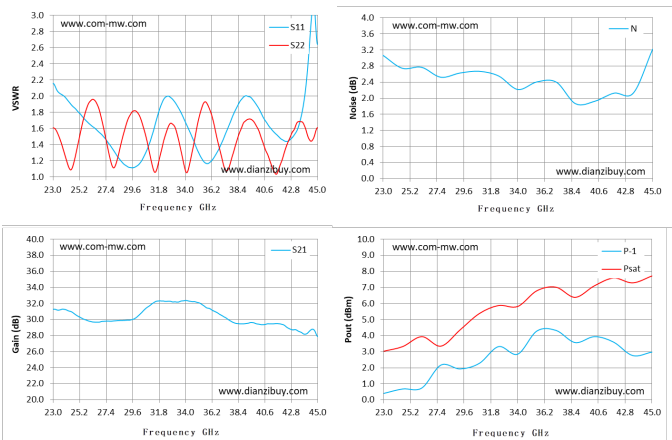
其它参数

接口形式	2.92-F
阻抗	50Ω
表面	镀金
工作电压	+12V
工作电流	100mA
工作温度	-30~+70°C设计保证

典型测试数据

频率 (GHz)	S11 驻波	S22 驻波	增益 (dB)	噪声系数 (dB)	P-1 OUT (dBm)	Psat (dBm)
23	2.16	1.61	31.29	3.07	0.4	3.03
24.57	1.88	1.11	30.92	2.74	0.68	3.32
26.14	1.64	1.95	29.75	2.77	0.74	3.94
27.71	1.4	1.25	29.8	2.52	2.17	3.35
29.29	1.12	1.74	29.93	2.63	1.93	4.37
30.86	1.36	1.41	31.58	2.67	2.28	5.38
32.43	2	1.56	32.27	2.55	3.32	5.88
34	1.68	1.08	32.38	2.22	2.85	5.82
35.57	1.19	1.93	31.66	2.41	4.29	6.8
37.14	1.46	1.17	30.39	2.4	4.33	7.02
38.71	1.97	1.62	29.47	1.86	3.57	6.39
40.29	1.8	1.5	29.37	1.93	3.94	7.11
41.86	1.49	1.14	29.46	2.13	3.6	7.59
43.43	1.63	1.69	28.51	2.13	2.76	7.29
45	2.64	1.61	27.89	3.21	2.98	7.72

参考实物图

外形结构图 (mm)

典型测试曲线图

注意事项

存储在湿度小于25%的环境, 注意防尘防静电;
 请注意产品的功耗, 设计时考虑放大器散热问题;
 如果放大器直接连接天线, 要做静电防护或加限幅器保护;
 产品整体温度大于125°C的情况下, 请在订货前与我们协商;
 清洗产品表面, 请勿将产品浸泡清洗液中清洗。