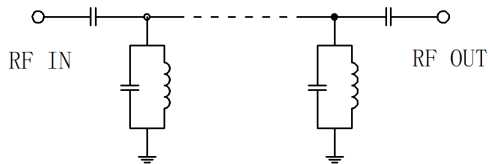


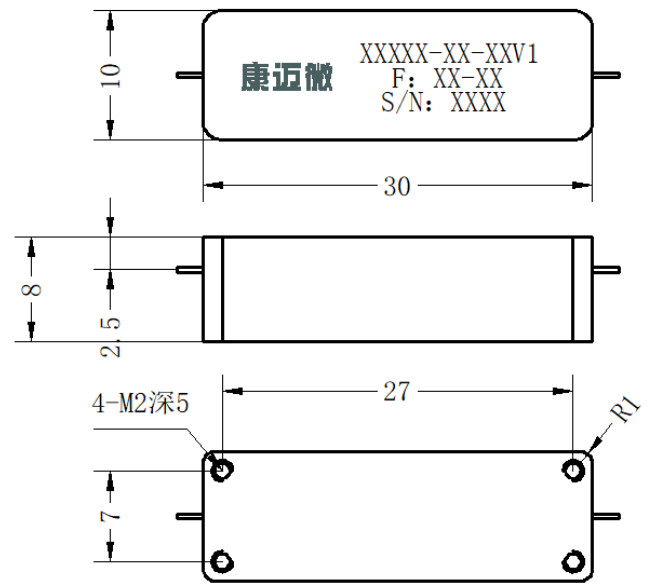
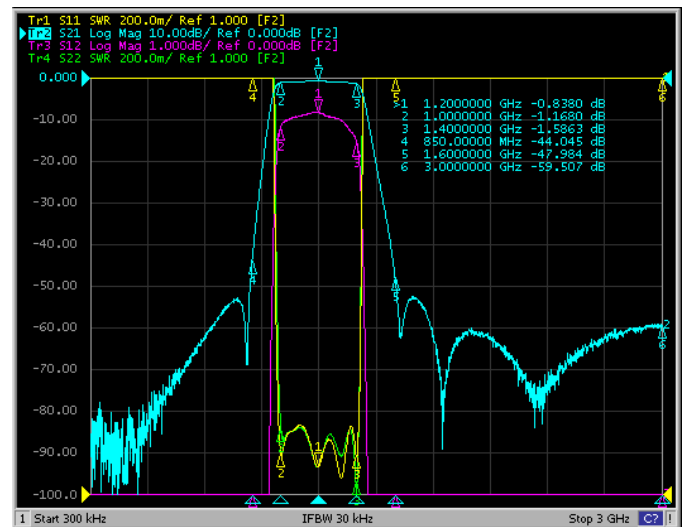
主要参数

| 参数 | 频率 | / | 最小 | 典型 | 最大 | 单位 |
|------|-----------|------|------|----|------|-----|
| 通带频率 | | | 1000 | ~ | 1400 | MHz |
| 通带损耗 | | | | | 2.0 | dB |
| 带内波动 | | | | | 1.0 | dB |
| 带外抑制 | DC-850 | MHz≥ | 40 | | | dBc |
| 带外抑制 | 1600-3000 | MHz≥ | 40 | | | dBc |
| 通带驻波 | | | | | 1.5 | |

其它参数

| | |
|--------|--------------|
| 接口形式 | 微带圆针0.5mm针 |
| 阻抗 | 50Ω |
| 表面 | 镀银 |
| 功率容量 | 1W设计保证 |
| 产品外壳材料 | 铝6061 |
| 工作温度 | -40~+70℃ |
| 存储温度 | -55~+85℃设计保证 |

功能示意图

参考实物图

外形结构图 (mm)

典型测试曲线图

注意事项

- 清洗产品表面, 请勿将产品浸泡清洗液中清洗。