

特点及应用

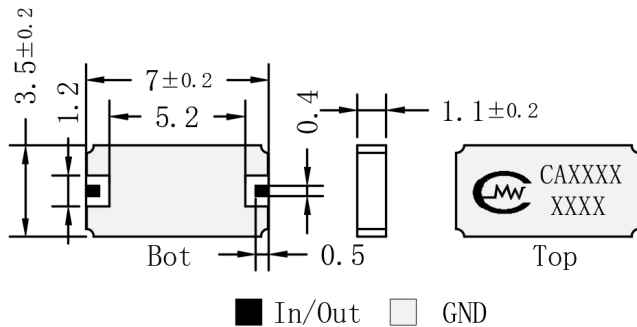
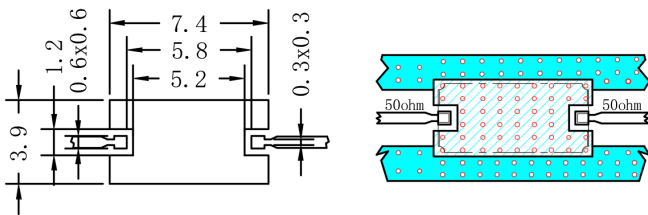
高性能, 低温漂, 大功率
小体积、性能优异、易于集成
很好的补充了介质及LTCC的尺寸和性能
测试与测量、雷达、电子对抗、5G及无线电

技术要求

项目	参数	单位
中心频率	10.4	GHz
工作带宽	9.9-10.9	GHz
中心损耗	2.2	dB
带内波动	1.0	dB
驻波比	1.7:1	
群时延波动	0.5	ns
带外抑制	45@DC-8.5GHz	dBc
带外抑制	35@12.4-22.5GHz	dBc

其它要求：设计保证

承受功率	5W CW
工作温度	-55~+85°C
储存温度	-55~+85°C

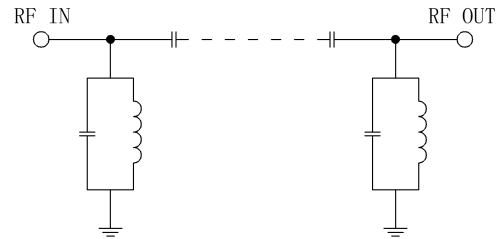
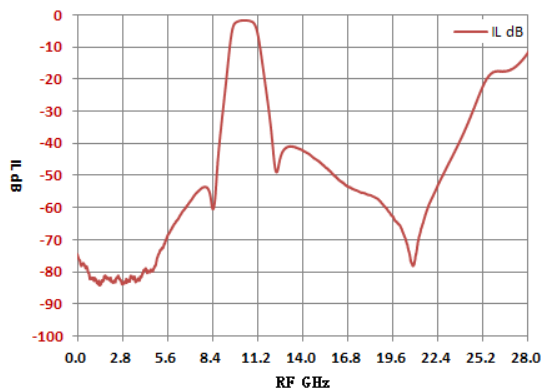
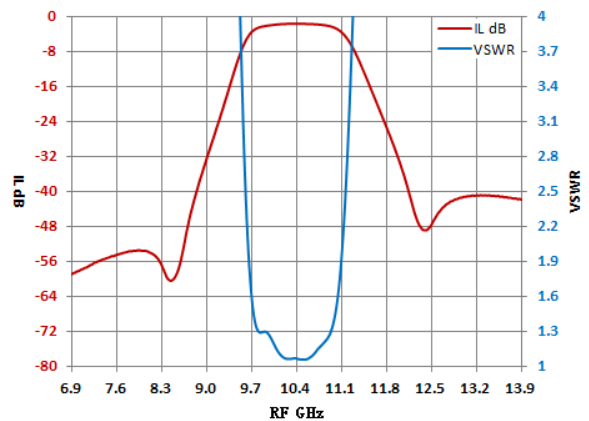
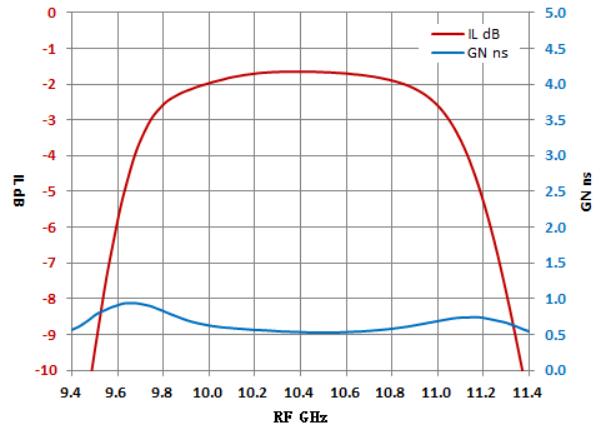
外形图

推荐装配图


PCB: R04350B, H: 0.254mm

注意事项

- 1: 建议分腔使用, 端口可互换, 单测距离侧壁1.0mm, 表面距上盖2.0mm, 支持260°C回流焊;
- 2: 表贴式滤波器的接地很重要, 如果接地效果不理想, 会对滤波器的电特性造成影响, 尤其是带外抑制指标会明显变差, 只有良好的接地和正常的安装才能发挥滤波器最佳性能, 获得最佳效果;
- 3: 在清洗过程中滤波器不能长时间浸泡在清洗液中, 清洗不应影响滤波器性能、标识及焊点产生影响, 清洗后放入40-50°的烤箱中, 烘烤干燥20-30分钟;
- 4: 实际使用中空间对谐波抑制影响较大, 在滤波器表面或壳体上填充吸收材料可获取更有效的谐波抑制;

参考实物图

原理图

典型曲线


注: 本规格书包含的电气规范和性能数据基于康迈微既定标准测试。