

主要参数

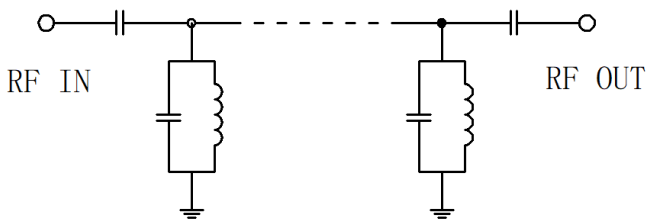
参数	频率	/	最小	典型	最大	单位
通带频率			52	~	88	MHz
通带损耗	f ₀ (1-2之间)				2	dB
带外抑制	DC-34	MHz≥	40			dB
带外抑制	106-500	MHz≥	40			dB
通带驻波					1.5	

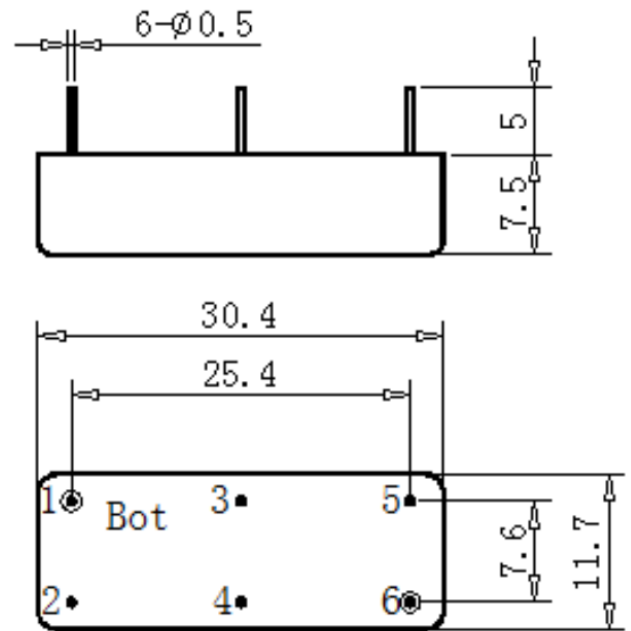
其它参数

接口形式	微带圆针0.5mm针
阻抗	50Ω
功率容量	1W设计保证
带宽	-3dB≥36MHz不超10%
相对湿度	5%~95%设计保证
矩形系数	2≥40dB
工作温度	-40~+85°C设计保证
存储温度	-40~+125°C设计保证
其它	1, 带内平滑度≤±0.3dB。 2, 内部灌封, 防尘、防震、防盐雾 (请用户做三防处理)、防潮。

端口定义

输入/输出端	1, 6
接地端口	2, 3, 4, 5

功能示意图

参考实物图

外形结构图 (mm)

注意事项

- | | |
|---|------------------------|
| 1 | 清洗产品表面, 请勿将产品浸泡清洗液中清洗。 |
|---|------------------------|