

主要参数

参数	最小	典型	最大	单位
工作频率	18	~	40	GHz
插入损耗			2.3	dB
隔离度	16			dB
输入驻波比			1.8	
输出驻波比			1.8	
幅度平衡			±0.5	dB
相位平衡			±6	°

其它参数

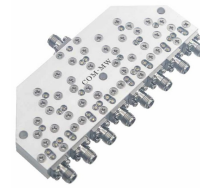
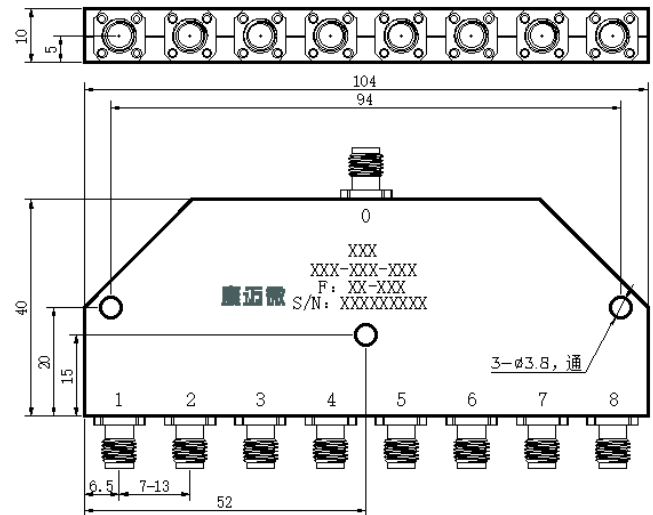
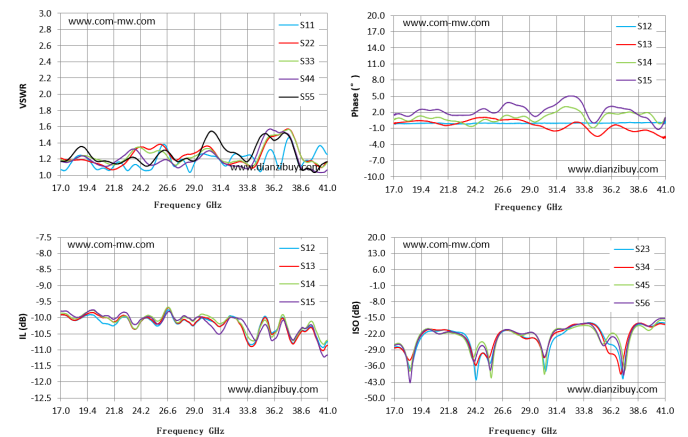
功率容量	15W设计保证
路数	8路
相位	0°
阻抗	50Ω
接口形式	2.92-K
接口材质	不锈钢
表面	本导
产品外壳材料	铝6061
工作温度	-40~+85°C设计保证

端口定义

公共端口	0
分配端口	1, 2, 3, 4, 5, 6, 7, 8

典型测试数据

Frequency GHz	S11 驻波	S12 损耗 dB	S13 相位 °	S23 隔离 dB
17	1.07	-9.91	-0.08	-27.7
18.71	1.24	-10.03	0.36	-32.58
20.43	1.07	-10.07	0.11	-20.76
22.14	1.16	-10.13	-0.34	-20.79
23.86	1.13	-10.32	0.69	-29.49
25.57	1.18	-10.24	0.92	-34
27.29	1.11	-10.13	0.67	-20.63
29	1.13	-10.23	-0.06	-23.83
30.71	1.23	-10.13	-1.24	-30.22
32.43	1.23	-9.95	-0.49	-19.86
34.14	1.24	-10.84	-1.18	-17.14
35.86	1.32	-10.4	-1.23	-25.76
37.57	1.46	-10.59	-1.16	-30.15
39.29	1.18	-10.32	-1.34	-18.19
41	1.26	-10.75	-2.74	-17.21

参考实物图

外形结构图 (mm)

典型测试曲线图

注意事项

1	清洗产品表面, 请勿将产品浸泡清洗液中清洗。
2	整体温度大于125°C的情况, 订货前与我们协商。