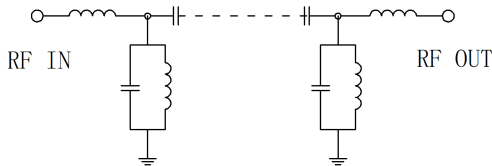


主要参数

参数	频率	/	最小	典型	最大	单位
通带频率	/	/	1900	~	2100	MHz
通带损耗	/	/			3.0	dB
带内波动	/	/			1.0	dB
带外抑制	DC-1700	MHz≥	40			dBc
带外抑制	2300-5000	MHz≥	40			dBc
通带驻波	/	/			1.6	

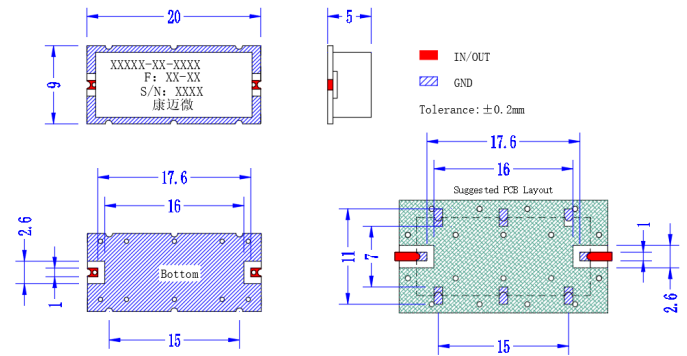
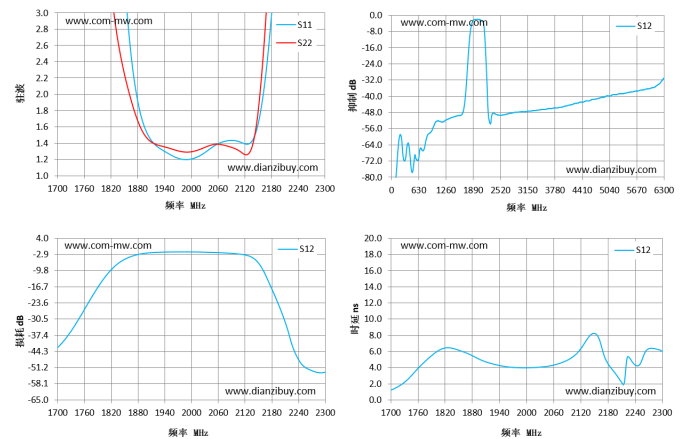
其它参数

接口形式	表面贴装
阻抗	50Ω
功率容量	2W设计保证
工作温度	-40~+85°C设计保证
存储温度	-55~+85°C设计保证
质量等级	工业级

功能示意图

典型测试数据

频率 MHz	S11 驻波	S22 驻波	S12 损耗 dB	S12 时延 ns
1700	33.42	23.69	-42.8	1.17
1743	24.75	13.09	-32.15	2.76
1786	14.58	6.15	-18.55	5.19
1829	6.08	2.97	-8.11	6.44
1871	2.27	1.84	-3.54	5.72
1914	1.42	1.41	-2.22	4.64
1957	1.25	1.33	-1.96	4.09
2000	1.2	1.29	-1.95	3.95
2043	1.33	1.37	-2.13	4.09
2086	1.44	1.36	-2.51	4.78
2129	1.39	1.27	-3.69	7.04
2171	2.34	3.09	-13.27	5.87
2214	5.76	8.56	-33.16	1.99
2257	11.24	16.1	-51.46	5.19
2300	16.22	23.08	-53.13	5.99

参考实物图

外形结构图 (mm)

典型测试曲线图

注意事项

1	清洗产品表面, 请勿将产品浸泡清洗液中清洗。
2	产品支持190°C回流焊