

**特点及应用**

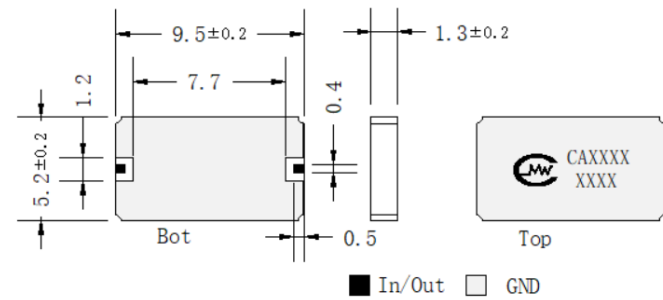
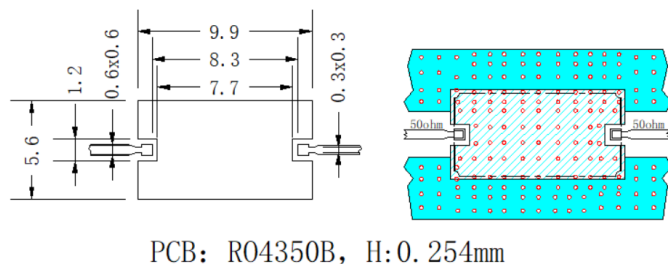
高性能, 低温漂, 大功率  
小体积、性能优异、易于集成  
很好的补充了介质及LTCC的尺寸和性能  
测试与测量、雷达、电子对抗、5G及无线电

**技术要求**

项目	参数	单位
中心频率	4.9	GHz
工作带宽	4.8-5.0	GHz
中心损耗	3.0	dB
带内波动	1.0	dB
驻波比	1.7:1	
群时延波动	0.6	ns
带外抑制	40@DC-4.2GHz	dBc
带外抑制	40@5.7-9.0GHz	dBc

**其它要求：设计保证**

承受功率	5W CW
工作温度	-55~+85°C
储存温度	-55~+85°C

**外形图**

**推荐装配图**


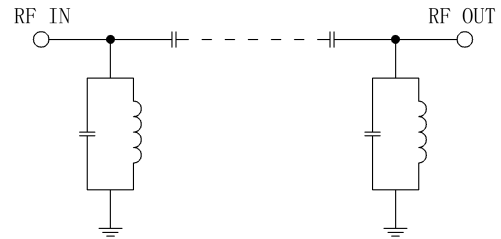
PCB: R04350B, H: 0.254mm

**注意事项**

- 1: 建议分腔使用, 端口可互换, 单测距离侧壁1.0mm, 表面距上盖2.0mm, 支持260°C回流焊;
- 2: 表贴式滤波器的接地很重要, 如果接地效果不理想, 会对滤波器的电特性造成影响, 尤其是带外抑制指标会明显变差, 只有良好的接地和正常的安装才能发挥滤波器最佳性能, 获得最佳效果;
- 3: 在清洗过程中滤波器不能长时间浸泡在清洗液中, 清洗不对滤波器性能、标识及焊点产生影响, 清洗后放入40-50°的烤箱中, 烘烤干燥20-30分钟;
- 4: 实际使用中空间对谐波抑制影响较大, 在滤波器表面或壳体上填充吸收材料可获取更有效的谐波抑制;

注: 本规格书包含的电气规范和性能数据基于康迈微既定标准测试。

**参考实物图**

**原理图**

**典型曲线**
