

主要参数

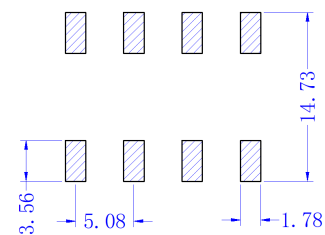
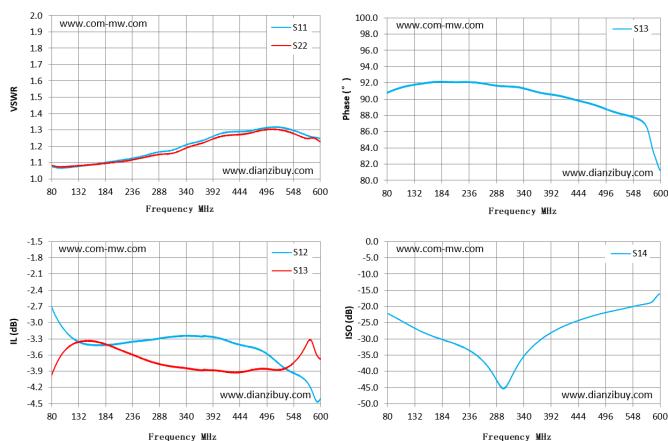
参数	最小	典型	最大	单位
工作频率	100	~	520	MHz
插入损耗			0.8	dB
隔离度	20			dB
驻波比			1.3	
幅度平衡			±0.5	dB
相位平衡			±4	°

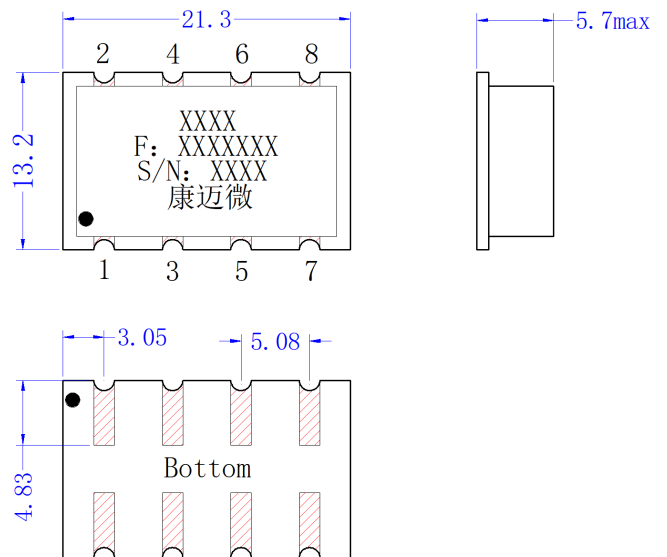
其它参数

功率容量	10W设计保证
相位	90°电桥
阻抗	50Ω
接口形式	表面贴装
工作温度	-40~+85°C设计保证
质量等级	工业级

端口定义

IN	1	---	---	---
ISO	2	---	---	---
0°	7	---	---	---
+90°	8	---	---	---
GND	3, 4, 5, 6	---	---	---

建议PCB布局图

典型测试曲线图

参考实物图

外形结构图 (mm)

典型测试数据

Frequency MHz	S11 驻波	S12 损耗 dB	S13 损耗 dB	S13 相位 °	S14 隔离 dB
80	1.08	-2.72	-3.96	90.79	-22.16
117	1.07	-3.26	-3.42	91.61	-25.38
154	1.09	-3.41	-3.34	92	-28.39
191	1.1	-3.41	-3.43	92.13	-30.54
229	1.12	-3.36	-3.57	92.11	-32.93
266	1.15	-3.32	-3.71	91.9	-37.46
303	1.17	-3.27	-3.8	91.6	-45.2
340	1.21	-3.25	-3.84	91.33	-35.42
377	1.24	-3.25	-3.88	90.73	-29.7
414	1.28	-3.32	-3.91	90.33	-26.29
451	1.29	-3.43	-3.91	89.71	-23.98
489	1.31	-3.54	-3.85	88.97	-22.19
526	1.31	-3.81	-3.87	88.18	-20.86
563	1.28	-4.01	-3.57	87.38	-19.53
600	1.24	-4.41	-3.68	81.21	-16.1

注意事项

1	可以短时间浸泡清洗, 请及时烘干。
2	产品支持220°C回流焊。