

**主要参数**

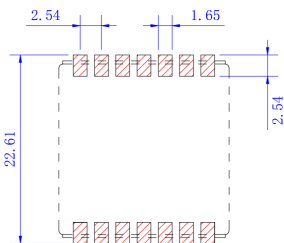
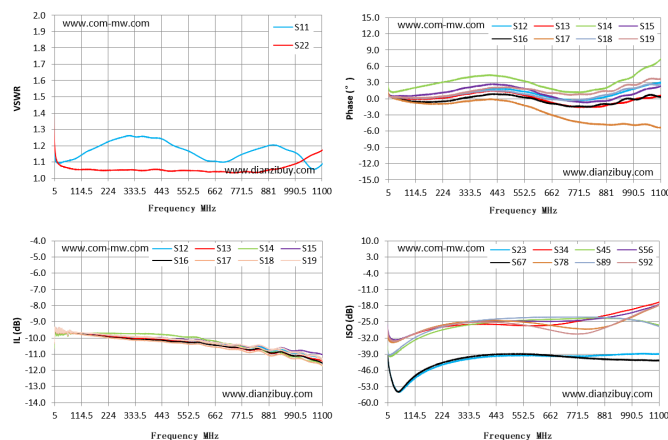
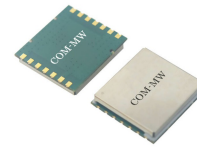
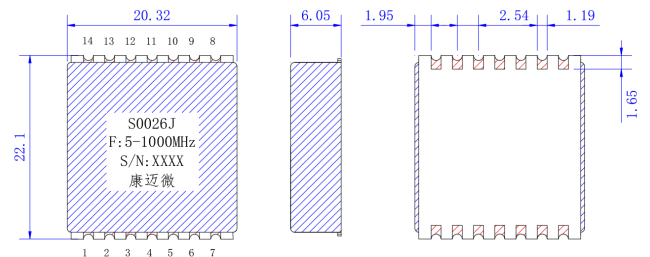
参数	最小	典型	最大	单位
工作频率	5	~	1000	MHz
插入损耗		2	3	dB
隔离度	15	20		dB
输入驻波比		1.35		
输出驻波比		1.3		
幅度平衡		±0.7		dB
相位平衡		10	15	°

**其它参数**

功率容量	1W
路数	8路
相位	0°
阻抗	50Ω
接口形式	表面贴装
工作温度	-40~+85°C设计保证
储存温度	-55~+100°C设计保证
质量等级	工业级
其它	替代JCPS-8-10+

**端口定义**

公共端口	1
分配端口	3 4 5 6 9 10 11 12
接地端口	2 7 8 13 14

**建议PCB布局图**

**典型测试曲线图**

**参考实物图**

**外形结构图 (mm)**

**典型测试数据**

Frequency MHz	S11 驻波	S22 驻波	S12 损耗 dB	S12 相位 °	S34 隔离 dB
5	1.13	1.2	-9.6	0.77	-29.64
83	1.12	1.06	-9.7	-0.01	-31.53
161	1.18	1.05	-9.8		-28.72
240	1.23	1.05	-9.92	0.34	-27.07
318	1.26	1.05	-10	1.11	-26.28
396	1.25	1.05	-10.03	1.69	-26.06
474	1.22	1.04	-10.1	1.79	-26.29
553	1.17	1.05	-10.17	1.3	-26.66
631	1.11	1.04	-10.28	0.52	-26.68
709	1.1	1.04	-10.43	-0.14	-25.93
787	1.15	1.04	-10.59	-0.25	-24.47
865	1.19	1.04	-10.66	0.21	-22.66
944	1.18	1.07	-10.77	1.18	-20.76
1022	1.12	1.11	-10.98	2.23	-18.75
1100	1.08	1.17	-11.29	2.98	-16.55

**注意事项**

1	清洗产品表面, 请勿将产品浸泡清洗液中清洗。
2	产品支持220°C回流焊。

注: 本规格书包含的电气规范和性能数据基于康迈微既定标准测试。