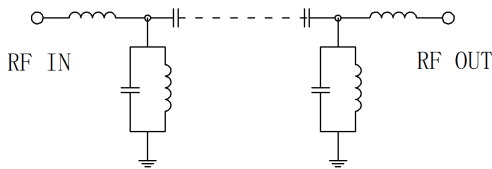


主要参数

| 参数 | 频率 | / | 最小 | 典型 | 最大 | 单位 |
|------|-----------|------|------|----|------|-----|
| 通带频率 | / | / | 1400 | ~ | 2000 | MHz |
| 通带损耗 | / | / | | | 3.0 | dB |
| 带内波动 | / | / | | | 1.0 | dB |
| 带外抑制 | DC-1120 | MHz≥ | 40 | | | dBc |
| 带外抑制 | 2350-5000 | MHz≥ | 40 | | | dBc |
| 通带驻波 | / | / | | | 1.6 | |

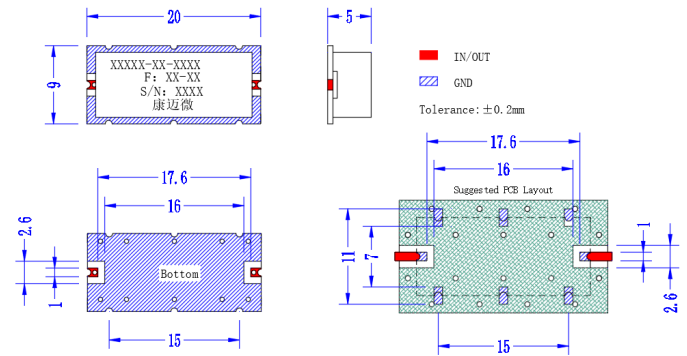
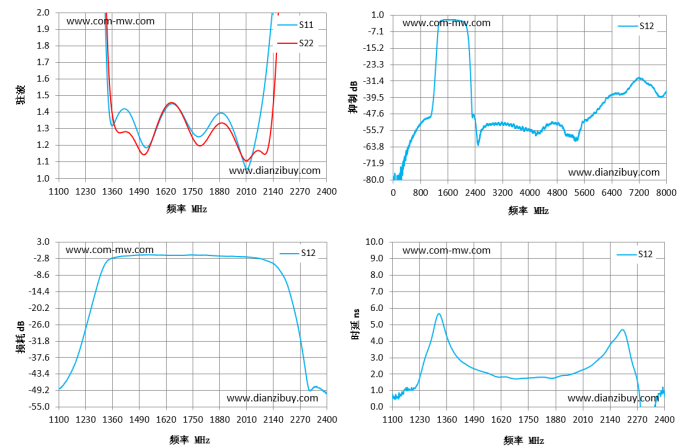
其它参数

| | |
|------|---------------|
| 接口形式 | 表面贴装 |
| 阻抗 | 50Ω |
| 功率容量 | 2W设计保证 |
| 工作温度 | -40~+85°C设计保证 |
| 存储温度 | -55~+85°C设计保证 |

功能示意图

典型测试数据

| 频率 MHz | S11 驻波 | S22 驻波 | S12 损耗 dB | S12 时延 ns |
|--------|--------|--------|-----------|-----------|
| 1100 | 28.27 | 28.03 | -48.79 | 0.54 |
| 1193 | 20.1 | 19.71 | -37.05 | 1.16 |
| 1286 | 6.53 | 7.04 | -12.43 | 4.08 |
| 1379 | 1.36 | 1.3 | -2.18 | 3.69 |
| 1471 | 1.32 | 1.22 | -1.47 | 2.43 |
| 1564 | 1.26 | 1.27 | -1.38 | 2.01 |
| 1657 | 1.45 | 1.46 | -1.49 | 1.78 |
| 1750 | 1.28 | 1.25 | -1.37 | 1.75 |
| 1843 | 1.34 | 1.28 | -1.6 | 1.77 |
| 1936 | 1.33 | 1.28 | -1.83 | 1.92 |
| 2029 | 1.09 | 1.12 | -2.19 | 2.35 |
| 2121 | 1.8 | 1.21 | -3.74 | 3.37 |
| 2214 | 2.1 | 4.42 | -12.85 | 4.46 |
| 2307 | 7.49 | 12.18 | -46.95 | -6.78 |
| 2400 | 15.03 | 17.84 | -50.23 | 0.77 |

参考实物图

外形结构图 (mm)

典型测试曲线图

注意事项

| | |
|---|------------------------|
| 1 | 清洗产品表面, 请勿将产品浸泡清洗液中清洗。 |
| 2 | 产品支持190°C回流焊 |