

**产品特点**

宽带, 大功率。

**主要参数**

参数	最小	典型	最大	单位
工作频率	18	~	40	GHz
插入损耗			2.2	dB
隔离度	15			dB
输入驻波比			1.8	
输出驻波比			1.8	
幅度平衡			1	dB
相位平衡			±8	°

**其它参数**

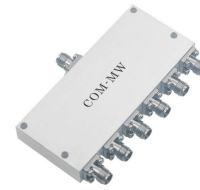
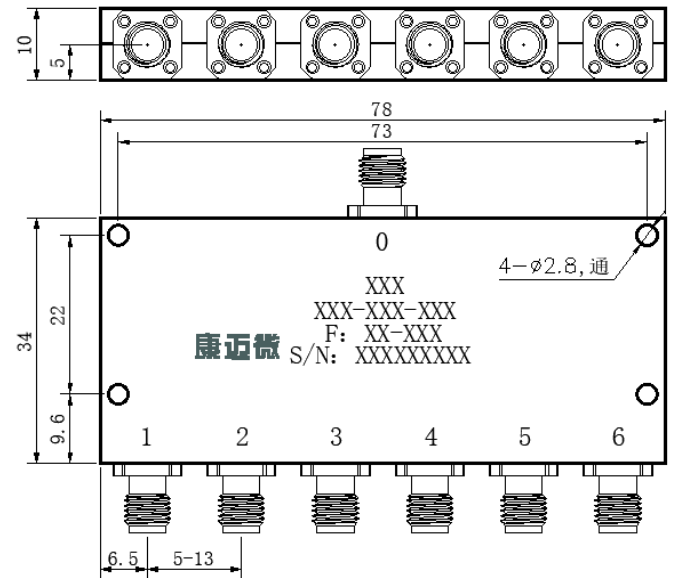
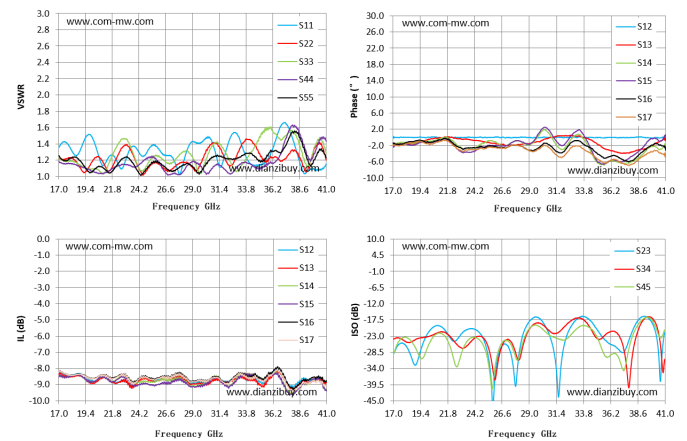
功率容量	15W
路数	6路
相位	0°
阻抗	50Ω
接口形式	2.92-K
接口材质	不锈钢
表面	本导
产品外壳材料	铝6061
工作温度	-40~+70°C设计保证
其它	损耗: ≤9dB@18G-20G

**端口定义**

公共端口	0
分配端口	1,2,3,4,5,6

**典型测试数据**

Frequency GHz	S11 驻波	S12 损耗 dB	S13 相位 °	S23 隔离 dB
17	1.35	-8.25	-1.39	-28.96
18.71	1.27	-8.33	-1.64	-31.8
20.43	1.32	-8.72	-0.33	-20.25
22.14	1.21	-8.88	0.05	-24.3
23.86	1.36	-9.01	-0.63	-20.55
25.57	1.38	-8.79	-1.39	-35.6
27.29	1.21	-8.49	-2	-27.94
29	1.43	-8.9	-1.59	-18.09
30.71	1.44	-8.78	-0.18	-21.97
32.43	1.48	-8.71	0.38	-21.81
34.14	1.16	-8.66	-0.26	-16.92
35.86	1.24	-8.45	-3.02	-24.89
37.57	1.61	-8.97	-3.85	-27.12
39.29	1.06	-8.69	-2.85	-16.43
41	1.15	-8.82	-0.53	-21.9

**参考实物图**

**外形结构图 (mm)**

**典型测试曲线图**

**注意事项**

1	清洗产品表面, 请勿将产品浸泡清洗液中清洗。
2	整体温度大于125°C的情况, 订货前与我们协商。