

**主要参数**

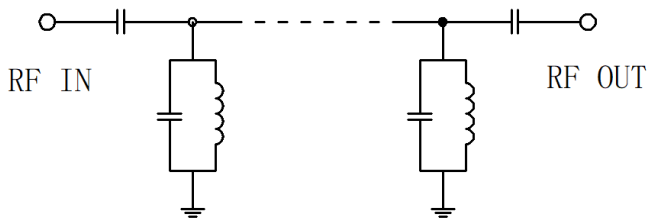
| 参数   | 频率        | /    | 最小  | 典型 | 最大  | 单位  |
|------|-----------|------|-----|----|-----|-----|
| 通带频率 |           |      | 104 | ~  | 176 | MHz |
| 通带损耗 | f0(1-2之间) |      |     |    | 2   | dB  |
| 带内波动 |           |      |     |    | 1.0 | dB  |
| 带外抑制 | DC-68     | MHz≥ | 40  |    |     | dB  |
| 带外抑制 | 212-500   | MHz≥ | 40  |    |     | dB  |
| 通带驻波 |           |      |     |    | 1.5 |     |

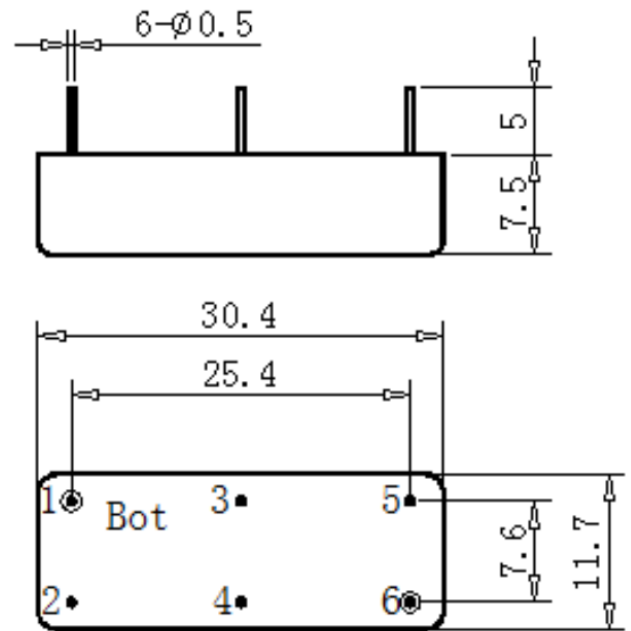
**其它参数**

|      |  |
|------|--|
| 接口形式 | 微带圆针0.5mm针   |
| 阻抗   | 50Ω  |
| 功率容量 | 1W设计保证   |
| 带宽   | -1dB≥72MHz不超10%                                    |
| 相对湿度 | 5%~95%设计保证   |
| 矩形系数 | 2≥40dB   |
| 工作温度 | -40~+85°C设计保证                                      |
| 存储温度 | -40~+125°C设计保证                                     |
| 其它   | 1, 带内平滑度≤±0.3dB。 2, 内部灌封, 防尘、防震、防盐雾 (请用户做三防处理)、防潮。 |

**端口定义**

|        |            |
|--------|------------|
| 输入/输出端 | 1, 6       |
| 接地端口   | 2, 3, 4, 5 |

**功能示意图**

**参考实物图**

**外形结构图 (mm)**

**注意事项**

- 1 清洗产品表面, 请勿将产品浸泡清洗液中清洗。