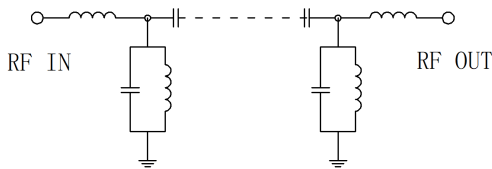


**主要参数**

参数	频率	/	最小	典型	最大	单位
通带频率	/	/	800	~	1000	MHz
通带损耗	/	/			2.0	dB
带内波动	/	/			1.0	dB
带外抑制	DC-680	MHz≥	42			dB
带外抑制	1180-3000	MHz≥	42			dB
通带驻波	/	/			1.5	

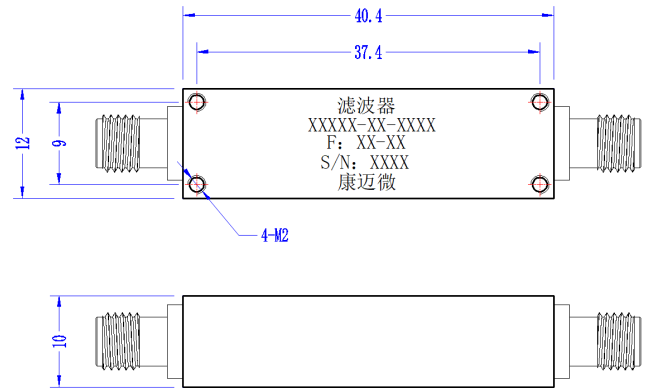
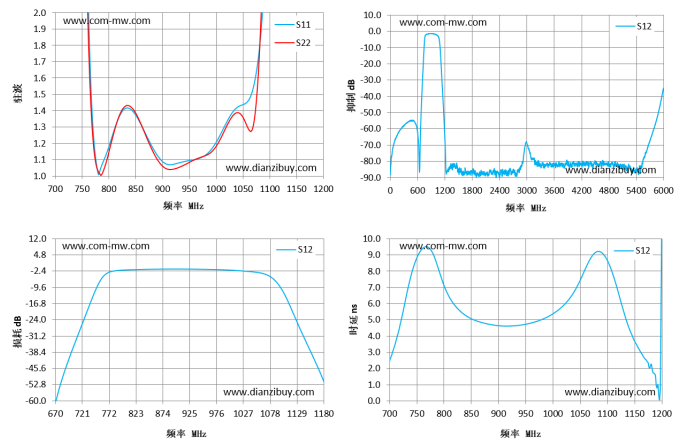
**其它参数**

接口形式	SMA-K
接口材质	不锈钢
阻抗	50Ω
表面	镀银
功率容量	2W设计保证
工作温度	-45~+85°C设计保证
存储温度	-55~+85°C设计保证
质量等级	工业级

**功能示意图**

**典型测试数据**

频率 MHz	S11 驻波	S22 驻波	S12 损耗 dB	S12 时延 ns
700	22.39	32.06	-38.99	2.36
736	10.99	10.27	-17.06	7.18
771	1.31	1.24	-3.09	9.51
807	1.24	1.22	-1.87	6.67
843	1.4	1.42	-1.61	5.23
879	1.19	1.18	-1.49	4.77
914	1.07	1.04	-1.48	4.63
950	1.09	1.08	-1.59	4.74
986	1.14	1.13	-1.81	5.12
1021	1.34	1.31	-2.24	5.93
1057	1.45	1.31	-3.06	7.91
1093	2.34	3	-7.93	9.07
1129	7.23	12.75	-24.66	5.72
1164	14.02	24.31	-42.21	2.93
1200	19.35	35.9	-62.66	7.09

**参考实物图**

**外形结构图 (mm)**

**典型测试曲线图**

**注意事项**

1	清洗产品表面, 请勿将产品浸泡清洗液中清洗。
2	整体温度大于125°C的情况, 订货前与我们协商。