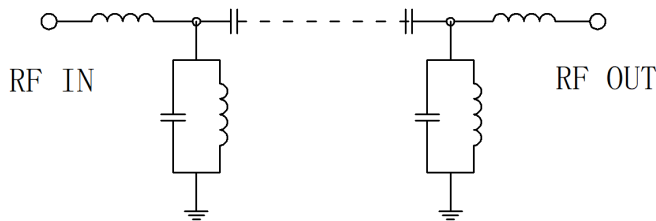


**主要参数**

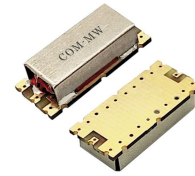
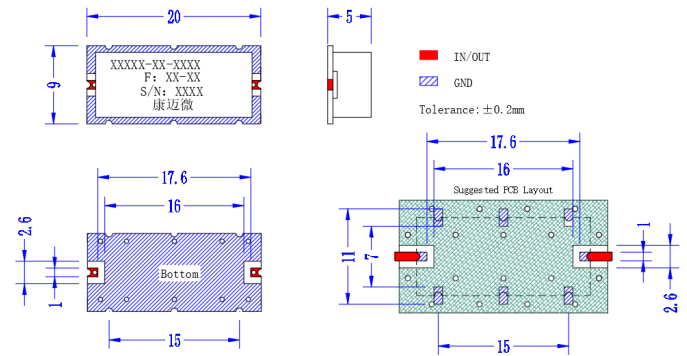
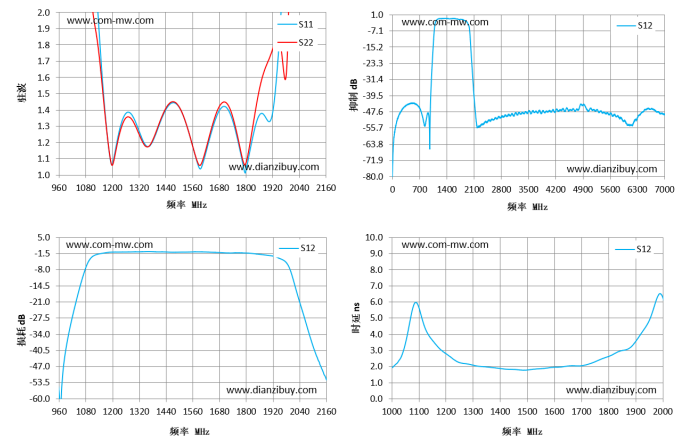
参数	频率	/	最小	典型	最大	单位
通带频率	/	/	1200	~	1800	MHz
通带损耗	/	/			1.5	dB
带内波动	/	/			1.0	dB
带外抑制	DC-960	MHz≥	40			dBc
带外抑制	2160-5000	MHz≥	40			dBc

**其它参数**

接口形式	表面贴装
阻抗	50Ω
功率容量	2W设计保证
工作温度	-40~+85°C设计保证
存储温度	-55~+85°C设计保证

**功能示意图**

**典型测试数据**

频率 MHz	S11 驻波	S22 驻波	S12 损耗 dB	S12 时延 ns
960	37	27.88	-59.2	17.73
1046	19.99	11.64	-17.12	3.16
1131	2.13	1.85	-1.93	4.12
1217	1.16	1.14	-0.97	2.6
1303	1.33	1.3	-0.9	2.06
1389	1.23	1.24	-0.89	1.89
1474	1.45	1.45	-1.04	1.78
1560	1.19	1.19	-0.92	1.87
1646	1.26	1.28	-1.05	2.01
1731	1.38	1.4	-1.36	2.16
1817	1.13	1.17	-1.45	2.73
1903	1.33	1.7	-2.34	3.57
1989	3.27	1.77	-6.25	6.49
2074	15.81	15.44	-31.15	1.94
2160	17.71	23.73	-52.23	3.41

**参考实物图**

**外形结构图 (mm)**

**典型测试曲线图**

**注意事项**

1	清洗产品表面, 请勿将产品浸泡清洗液中清洗。
2	产品支持190°C回流焊