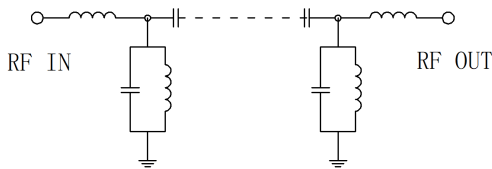


**主要参数**

| 参数   | 频率        | /    | 最小  | 典型 | 最大   | 单位  |
|------|-----------|------|-----|----|------|-----|
| 通带频率 | /         | /    | 950 | ~  | 1250 | MHz |
| 通带损耗 | /         | /    |     |    | 2.0  | dB  |
| 带内波动 | /         | /    |     |    | 1.0  | dB  |
| 带外抑制 | DC-780    | MHz≥ | 40  |    |      | dB  |
| 带外抑制 | 1400-3000 | MHz≥ | 40  |    |      | dB  |
| 通带驻波 | /         | /    |     |    | 1.5  |     |

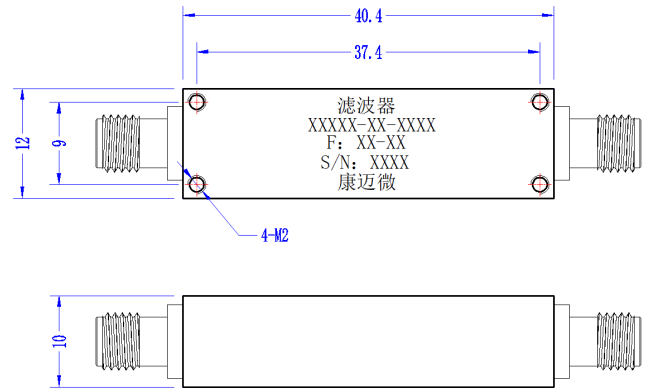
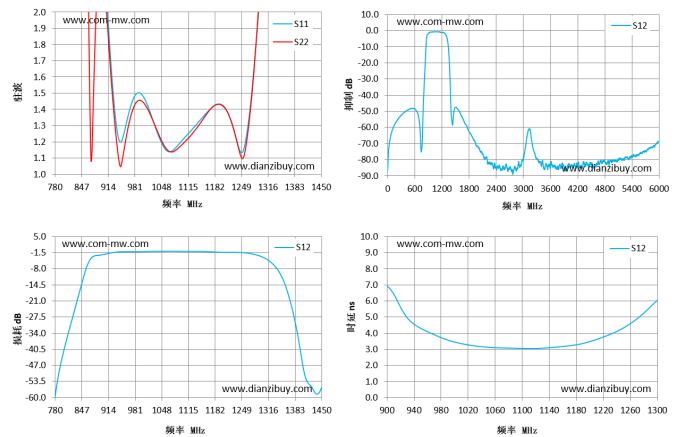
**其它参数**

|      |               |
|------|---------------|
| 接口形式 | SMA-K         |
| 接口材质 | 不锈钢           |
| 阻抗   | 50Ω           |
| 表面   | 镀银            |
| 功率容量 | 2W设计保证        |
| 工作温度 | -40~+85°C设计保证 |
| 存储温度 | -55~+85°C设计保证 |
| 质量等级 | 工业级           |

**功能示意图**

**典型测试数据**

| 频率 MHz | S11 驻波 | S22 驻波 | S12 损耗 dB | S12 时延 ns |
|--------|--------|--------|-----------|-----------|
| 780    | 140.95 | 58.62  | -61.34    | -7.65     |
| 828    | 47.19  | 25.98  | -25.01    | 4.49      |
| 876    | 2.09   | 1.37   | -2.98     | 6.88      |
| 924    | 1.6    | 1.53   | -1.47     | 5.37      |
| 971    | 1.42   | 1.36   | -1.1      | 3.88      |
| 1019   | 1.39   | 1.38   | -0.99     | 3.28      |
| 1067   | 1.14   | 1.14   | -0.89     | 3.08      |
| 1115   | 1.24   | 1.22   | -0.97     | 3.04      |
| 1163   | 1.38   | 1.38   | -1.08     | 3.18      |
| 1211   | 1.4    | 1.4    | -1.32     | 3.61      |
| 1259   | 1.19   | 1.14   | -1.56     | 4.53      |
| 1306   | 2.44   | 2.59   | -3.58     | 6.23      |
| 1354   | 4.25   | 5.29   | -12.44    | 5.63      |
| 1402   | 16.79  | 6.68   | -45.44    | -3.23     |
| 1450   | 37.17  | 14.97  | -56.64    | -5.61     |

**参考实物图**

**外形结构图 (mm)**

**典型测试曲线图**

**注意事项**

|   |                          |
|---|--------------------------|
| 1 | 清洗产品表面，请勿将产品浸泡清洗液中清洗。    |
| 2 | 整体温度大于125°C的情况，订货前与我们协商。 |