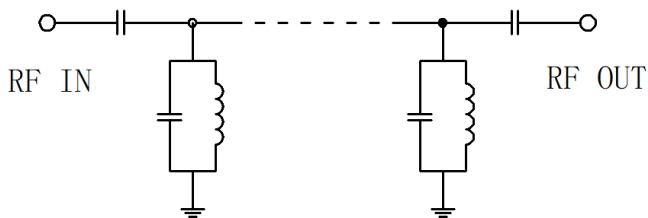


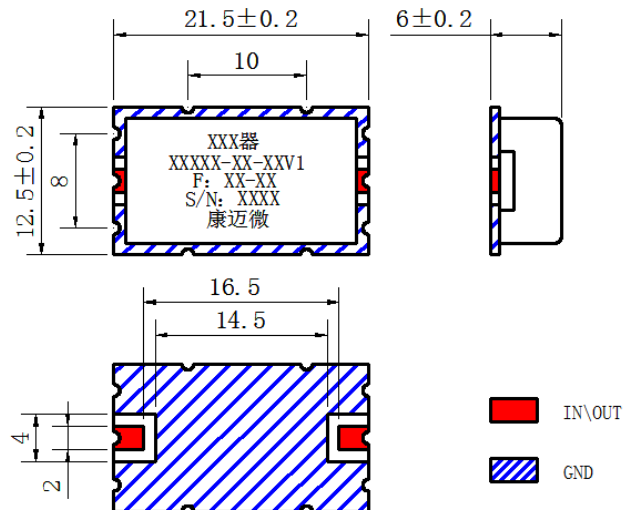
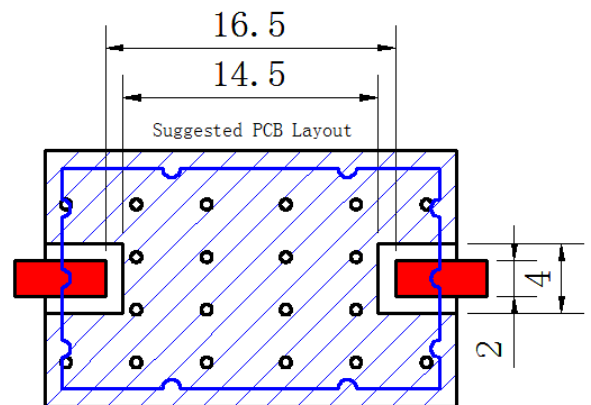
主要参数

参数	频率	/	最小	典型	最大	单位
通带频率			120	~	160	MHz
中心损耗					3.0	dB
带内波动					1.0	dB
带外抑制	240-500	MHz≥	60			dB
通带驻波					1.5	

其它参数

接口形式	表面贴装
阻抗	50Ω
功率容量	1W设计保证
带宽	-1dB≥40MHz
矩形系数	≤2.5≥60dB
工作温度	-55~+85°C设计保证
存储温度	-55~+85°C设计保证

功能示意图

参考实物图

外形结构图 (mm)

建议PCB布局图

注意事项

- 1 清洗产品表面, 请勿将产品浸泡清洗液中清洗。